

KEUDAN GRAAFINEN OHJEISTO 2018

Ohjeet logon, värien sekä fonttien käyttöön.

Lisätietoja

Keudan ilmeestä ja muusta viestinnästä voit kysyä viestintä- ja markkinointipalveluista, viestinta@keuda.fi

Logo

Keudan logo tulee näkyä kaikissa Keudan materiaaleissa. Keudan ajankohtaiset logot voi ladata [Keudan nettisivuilta](#). Mikäli käyttösi soveltuvaa tiedostoa ei valikoimasta löydy, ota yhteyttä viestintä- ja markkinointipalveluihin.

Tunnuksen käyttö on sallittu ainoastaan alkuperäis-tiedostosta: sitä ei saa harventaa, laihentaa, lihavoida tai käsitellä millään tavoin.

Sijoita logo mahdollisuuksien mukaan aina materiaalien oikeaan alanurkkaan. Tunnus vaatii aina suoja-alueen, joka rauhoittaa sen ympäristän. Tunnusta ei saa sellaisenaan käyttää kuvituksena.

Keuda

Logo

Ensisijainen versio

Keuda

Logoa käytetään ensisijaisesti valkoisella pohjalla mustana.
Tunnuksen minimileveys on 20 mm.

Tunnuksen negatiivi-versiota käytetään, jos tunnus täytyy sijoittaa tummalle pohjalle.

Kunnioita tunnuksen suoja-aluetta. Tunnukseen tai sen välittömään läheisyyteen ei yhdistetä muita elementtejä. Suoja-alue on vähintään tunnuksen K-kirjaimen kokoinen.

Negatiivi-versio



Suoja-alueen määrittely



Logon minimikoko

Keuda

min. 20 mm

Värit

Keudan ilmettä hallitsevat vihreä, valkoinen ja musta. Lisäväreinä voidaan käyttää vaaleamman vihreän, "limen" sekä harmaan eri sävyjä.

VIHREÄ

Keuda on selvästi vihreä. Tunnuksen tutun, vahvan vihreän rinnalla käytetään vaaleamman vihreää sävyä.

VALKOINEN

Runsas valkoisen pinnan käyttö, eli ilmavuus, keveys ja raikkaus on olennainen osa Keudan ilmettä. Valkoinen on aina pohjaväri, joka ympäröi muita värejä.

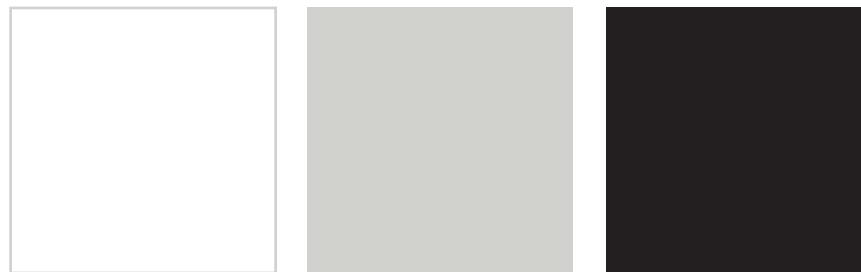
HARMAA

Lämpimään vivahtava harmaa on neutraali tukiväri.

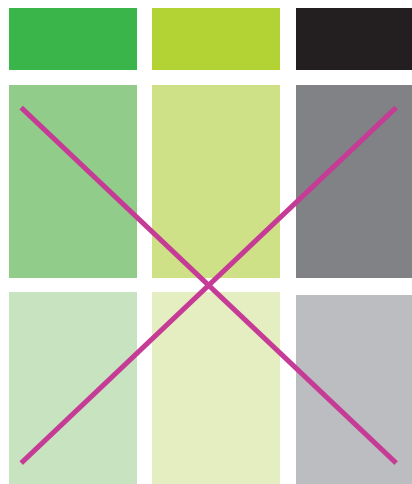
MUSTA tuo ilmeeseen jämäkkyyttä ja ryhtiä. Käytä mustaa harkiten. Julkaisujen tekstit ovat pääasiassa mustia. Ei isoja väripintoja.

Älä käytä laajoja väripohjia, sillä ne tekevät ilmeestä raskaan. Keudan ilmeen tunnistettava raikkaus syntyy ilmavuudesta, valkoisesta pinnasta ja värien maltillisesta käytöstä.

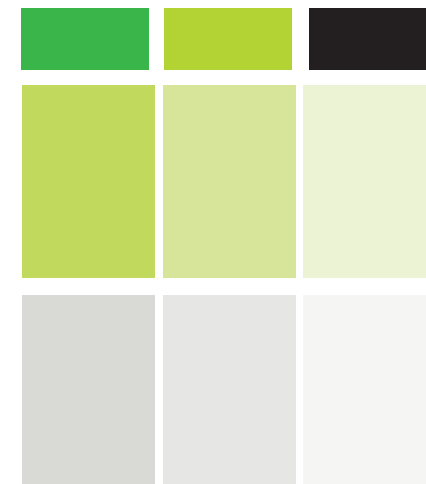
Keudan värit koostuvat vain yhdestä tai kahdesta osaväristä (CMYK), jolloin ne pysyvät puhtaampina esimerkiksi sanomalehtipainatuksessa. Lisäksi negatekstien käyttö helpottuu.



EI NÄIN



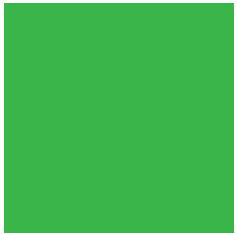
VAAN NÄIN



Värien määritykset

cmyk

KEUDAN YLEISVÄRIT



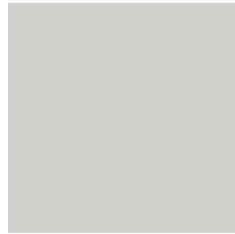
C75 M0 Y100 K0



C35 M0 Y100 K0



C0 M0 Y0 K100



C0 M0 Y4 K20

rgb

KEUDAN YLEISVÄRIT



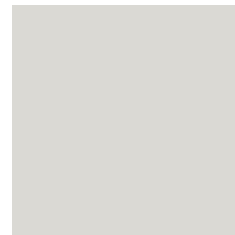
R58 G170 B53



R188 G207 B0



R0 G0 B0



R218 G217 B212

pms

PMS-värimääritykset saatavilla
viestinnästä tarvittaessa.

Kirjasimet

Titillium

Käytetään markkinointimateriaaleissa virallisena fonttina. Titilliumista löytyy useita leikkauksia, mutta Keudan materiaaleissa pyritään käyttämään pääasiassa Regular-leikkausta. Bold-leikkausta voidaan käyttää tarvittaessa ylä-/alaotsikoissa, väliotsikoissa yms.

Regular
abcdefghijklmnopqrstuvwxyzääö
ABCDEFGHIJKLMNOPQRSTUVWXYZÄÖ

Bold
abcdefghijklmnopqrstuvwxyzääö
ABCDEFGHIJKLMNOPQRSTUVWXYZÄÖ

ITC Garamond Std / Adobe Garamond Pro

Käytetään markkinointimateriaalien pidemmissä tekstimassoissa.

Regular
abcdefghijklmnopqrstuvwxyzääö
ABCDEFGHIJKLMNOPQRSTUVWXYZÄÖ

Bold
abcdefghijklmnopqrstuvwxyzääö
ABCDEFGHIJKLMNOPQRSTUVWXYZÄÖ

Arial

Arialia voidaan käyttää, kun Titillium tai Garamond ei ole käytettävissä. Esimerkiksi Keudan Word- ja PowerPoint-pohjissa Arial on asetettu oletusfontiksi.

Regular
abcdefghijklmnopqrstuvwxyzääö
ABCDEFGHIJKLMNOPQRSTUVWXYZÄÖ

Bold
abcdefghijklmnopqrstuvwxyzääö
ABCDEFGHIJKLMNOPQRSTUVWXYZÄÖ

YLÄ/ALAOTSIKKO
TitilliumText22 Bold
(esim. 11 pt/12 pt)

ISOT OTSIKOT:
TitilliumText22 Light
Näyttäviä, suuriko-
koisia otsikoita voi
käyttää rohkeasti
visuaalisiana element-
teinä. Pidä otsikoissa
riviväli tiiviinä (esim. 50
pt/50 pt)

LEIPÄTEKSTI:
ICT Garamond Std Light
Pitkissä tekstimassois-
sa antiikva-kirjasin on
groteskia huomattavasti
helppolukuisempi. Ta-
sapalstaa käyttämällä
ulkoasu jäməkämpä ja
siistimpi. Pidä riviväli
maltillisena, noin +30 %
(esim. 9 pt/12 pt)

VÄLIOTSIKOT
TitilliumText22 Bold
Pidä väliotsikoissa
riviväli samana kuin
leipätekstissä. Piste-
koko voi olla hieman
suurempi. (esim. 9
pt/12 pt)

Consectetur adipiscing elit

Lorem ipsum dolor sit amet, consectetur

Leipäteksti lorem ipsum dolor sit amet, consectetur adipiscing elit. Quisque cursus elit nec molestie ornare. Sed sed consectetur erat. Sed blandit tellus ac facilisis euismod. Fusce consequat quam massa, eget venenatis ipsum sodales vel. Etiam ligula orci, ultrices in quam convallis, lobortis faucibus elit. Integer accumsan ac ipsum nec ullamcorper. Vivamus eget turpis vestibulum, semper dui ac, mattis dolor. Aliquam in posuere lacus.

Phasellus vulputate risus metus

En porttitor dui vestibulum ac. Donec sit amet iaculis turpis. Nullam adipiscing iaculis quam, non ultrices turpis vulputate dictum. Curabitur sodales nibh vel dignissim condimentum. Lorem ipsum dolor sit amet, consectetur adipiscing elit. Quisque quis viverra enim. Pellentesque habitant morbi tristique senectus et

netus et malesuada fames ac turpis egestas. Vestibulum est erat, luctus at porta non, bibendum vel urna. Suspendisse potenti. Fusce vulputate rutrum odio hendrerit pellentesque. Cras faucibus sapien sed elementum.

“Lorem ipsum dolor sit
amet, consectetur adi-
piscing elit. Quis que
cursus elit nec
molestie ornare.

NOSTOT: TitilliumText22 Light

Nostoja, sitaatteja yms voi käyttää elävöittämään taittoa. Jätä ilmaa ympärille.
Kasvata riviväliä reilusti verrattuna leipätekstiin ja otsikoihin (esimerkissä 14 pt/22 pt)

Käytä yhdessä
julkaisussa aina
mahdollisimman vähän
kirjasintyyplejä ja pyri
siihen, että ne ovat selkeästi
toisistaan eroavia
(leikkaukset, piste-
koot yms).

NEGATEKSTIT,
NOSTOT YMS
TitilliumText22 Regular
Negateksteissä Regular on
Light-leikkausta turvalli-
sempi, mutta kuitenkin ke-
vyempi kuin Bold-leikkaus.
Käytä versaalialueita harkiten.

PIENET OTSIKOT
TitilliumText22 Light
Pidä riviväli tiiviinä
(esim. 20 pt/20 pt)

INFOLAATIKOT,
PIENET KAINALO-
JUTUT, KUVA-
TEKSTIT YMS:
TitilliumText22 Regular
Kirjasinkoko voi olla lei-
pätekstiä pienempää. Oi-
kea liehureuna keventää
vaikutelmaa. Pidä riviväli
maltillisena,
noin +30 %
(esim. 8 pt/10,5 pt)

**Lorem ipsum
dolor sit amet,
consectetur
adipiscing elit**

Lorem ipsum dolor sit amet, consectetur adipiscing elit. Quisque cursus elit nec molestie ornare. Sed sed consectetur erat. Sed blandit tellus ac facilisis euismod. Fusce consequat quam massa, eget venenatis ipsum sodales vel. Etiam ligula orci, ultrices in quam convallis, lobortis faucibus elit. Integer accumsan ac ipsum nec ullamcorper. Vivamus eget turpis vestibulum, semper dui ac. Fusce consequat quam massa.