

Keuda

SIBELIUKSENVÄYLÄN OPISKELIJAN OPAS 2022



**SIBELIUKSENVÄYLÄN TOIMIPISTE
SIBELIUKSENVÄYLÄ 55
04400 JÄRVENPÄÄ**

SISÄLLYS

TERVETULOA OPISKELEMAAN	3
1 YHTEYSTIEDOT JA HENKILÖSTÖ.....	4
2. OPISKELU.....	9
Tiedottaminen.....	9
Opintojen etenemisen seuraaminen	9
Tieto- ja viestintätekniiikan käyttö	10
3. OPISKELIJAPALVELUT	10
Opintotoimisto.....	10
Kirjasto.....	11
Opinto-ohjaus	11
Keudaattori	11
Opiskeluhoolto	12
Ruokailu.....	12
Myymälä-Kahvila Paatela	13
4. YLEISIÄ ASIOITA.....	13
Rakennusten aukioloajat ja kulku	13
Tuutoritoiminta	13
Opiskelijakuntatoiminta.....	14
Asuntola ja vapaa-ajantoiminta.....	14



**Tämän QR-koodin takaa
löydät turvallisuusohjeet**

TERVETULOA OPISKELEMAAN!

Toivotamme sinut tervetulleeksi opiskelemaan Keuda Sibeliuksenväylän toimipisteeseen. Sibeliuksenväylä muodostaa Kampus 3:n yhdessä Wärtsilänkadun toimipisteen kanssa. Lisäksi toimipisteessä toimii Keudan hallinto.

Keudan arvojen mukaisesti **VÄLITÄMME** opiskelijoistamme ja kaikista yhteisömme jäsenistä, luomme yhdessä yksilöllisiä oppimisen polkuja ja jokaisella on mahdollisuus kehittää itseään ja saavuttaa tavoitteensa. **ARVOSTAMME** ammattilaisuutta ja kunnioitamme toisiamme ja toistemme osaamista. **UUDISTUMME** maailman ja työelämän mukana, hyödyntäen käden taitoja sekä digitaalisia työkaluja.

Toiminta-ajatuksemme mukaisesti toteutamme opiskelijoille ja työelämälle yksilöllisiä ja vaikuttavia koulutus- ja kehittämispalveluja.

Lukuvuoden 2022–2023 aikataulu

Syyslukukausi alkaa uusilla opiskelijoilla keskiviikkona 10.8.2022
alkaa jatkavilla opiskelijoilla vastuopettajan ohjeen mukaan
Syysloma 17. - 23.10.2022 (viikko 42)
Joulutauko 23.12.2022 - 8.1.2023

Kevätlukukausi alkaa maanantaina 9.1.2023
Talviloma 20. - 26.2.2023 (viikko 8)
Pääsiäinen 7. - 10.4.2023
Helatorstai 18.5.2023

Lukuvuoden aikataulu on ohjeellinen, opintoja voi edistää koko vuoden oman HOKSin mukaisesti, myös ns. perinteisinä loma-aikoina. Toisinaan opintoihin sidottuja tapahtumia voi olla myös iltaisin ja viikonloppuisin sekä monenlaisissa oppimisympäristöissä. Näistä opintojen etenemisen muodoista ilmoitamme hyvissä ajoin, mutta sinun kannattaa jo nyt ottaa tämä huomioon, kun suunnittelet omaa vapaa-aikaasi.

Toivomme, että mahdolliset lomamatkat tai pidemmät poissaolot sovit vastuopettajan kanssa hyvissä ajoin etukäteen, ettei opintojesi eteneminen viivästy turhaan.

Toivotamme sinulle menestyksestä opiskeluaikaa ja hyviä oppimiskokemuksia!

1 YHTEYSTIEDOT JA HENKILÖSTÖ

Keski-Uudenmaan koulutuskuntayhtymä

Sibeliuksenväylän toimipiste

Sibeliuksenväylä 55

04400 Järvenpää

vaihde: 09 27 381

Henkilökunnan sähköpostiosoite on etunimi.sukunimi@keuda.fi

Toimialapäällikkö	Mari Asell	050 473 5069 (T1, tekstiili- ja muotiala)
Tiimiesimiehet	Teija Kumpu	050 350 7591 (T2, matkailu- ja elintarvikeala)
	Marketta Yliniemi	050 364 3559 (T3, ravintola- ja cateringala)

Koulutusassistentit	Milla Heinämäki	040 668 2963
	(Paatela, toimisto avoinna ma - pe klo 9 - 14).	

	Johanna Heikkinen	040 174 4434
	(Peltola, toimisto avoinna ma - pe klo 8 -12)	

HOKS-assistentti	Sanna Hyvärinen	050 415 0658
------------------	-----------------	--------------

Opinto-ohjaajat	Mirja Pitkänen	050 350 7546
	(Paatela, ma – pe)	

Kuraattori	Simo Puttonen	040 315 2518
------------	---------------	--------------

Eriyisopettaja	Tuula Pitkänen	050 415 0671
----------------	----------------	--------------

Terveystenhoitaja	Heli Ylönen	050 497 0011
-------------------	-------------	--------------

Psykologi	Janica Yrttiaho	040 315 3124
-----------	-----------------	--------------

Kirjastosihteeri	Sami Mäkäraäinen	050 415 0805
------------------	------------------	--------------

Peltolan infopiste	Anu Pirttimäki	050 415 0791
--------------------	----------------	--------------

Aulapalvelu	Jenni Matikka	050 471 4328
-------------	---------------	--------------

Kiinteistönhoito	Jyrki Lehikoinen	050 042 7767
------------------	------------------	--------------

Siivospäällikkö	Jaana Kohtamäki	050 463 7279
-----------------	-----------------	--------------

Laitoshuoltajat:	Helena Kuivalainen	050 525 0121
------------------	--------------------	--------------

Puistola & Paatela	Päivi Laakso	050 415 0659
--------------------	--------------	--------------

Paatela	Heli Immonen	050 415 0660
---------	--------------	--------------

Pesulanhoitajat	Kirsi Suvanto	050 434 4130
-----------------	---------------	--------------

	Satu Vuorinen	046 921 0324
--	---------------	--------------

Asuntolan-/ vapaa-ajanohjaaja	Eija Piironen	050 415 0886
----------------------------------	---------------	--------------

Ateriakeidas

Ravitsemispäällikkö	Paula Rossi	050 304 9548
---------------------	-------------	--------------

Keittiöesimies	Eila Leppälä	050 430 2756
----------------	--------------	--------------

Ravintola- ja catering -alan opettajat



**Tiemiesimies
Marketta
Yliniemi**

050 364 3559

marketta.yliniemi@keuda.fi



Taina Heinonen

050 415 0957

taina.heinonen@keuda.fi



Eija Lehtinen

040 174 5526

eija.lehtinen@keuda.fi



Susanna Salonen

050 439 7690

susanna.salonen@keuda.fi



Riitta Syrjä

050 337 5480

riitta.syrja@keuda.fi



Tuula Kittinen

050 415 0756

tuula.kitti@keuda.fi



Anne Larkovuo

050 439 7689

anne.larkovuo@keuda.fi



Marja Ahokainen

050 4150 726

marja.ahokainen@keuda.fi



**Anna-Maria
Vaajoensuu**

050 330 5439

anna-
maria.vaajoensuu@keuda.fi



Elina Karvinen

050 415 0837

elina.karvinen@keuda.fi



Arto Oinonen

050 337 5508

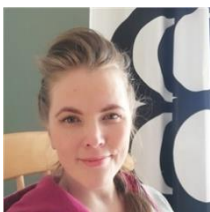
arto.oinonen@keuda.fi



Paula Ahola

050 337 0750

paula.ahola@keuda.fi



**Karoliina
Virtanen**

040 174 5435

karoliina.virtanen@keuda.fi



Maija Helin

050 5915699

maija.helin@keuda.fi



Kari Pulkkinen

050 4150 770

kari.pulkkinen@keuda.fi

Matkailualan opettajat



**Tiimiesimies
Teija Kumpu**

050 350 7591

teija.kumpu@keuda.fi



Johanna Aro

040 174 5585

johanna.aro@keuda.fi



Merja Ahonen

050 415 0844

merja.ahonen@keuda.fi



Sari Kilpinen

050 594 1835

sari.kilpinen@keuda.fi



Marjo Rautala
poissa

040 174 4534

marjo.rautala@keuda.fi



**Eeva Blomqvist-
Vijendran**

0505140384

eeva.blomqvist-vijendran@keuda.fi

Elintarvikealan opettajat



Anne Linqvist

050 415 7090

anne.linqvist@keuda.fi



Mirikka Saarela

040 5322 568

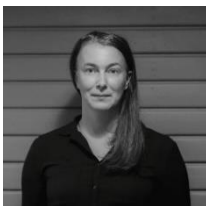
mirikka.saarela@keuda.fi



Alekski Hagert

040 1801 790

aleksi.hagert@keuda.fi



**Maria
Vuonokari**

050 531 7508

maria.vuonokari@keuda.fi



Jussi Aitohelmi

050 5145 268

jussi.aitohelmi@keuda.fi



Kai Schulz

kai.schulz@keuda.fi



Sanna Ek

poissa
050 415 0966

sanna.ek@keuda.fi



Susanna Ollikainen

poissa
050 415 0863

susanna.ollikainen@keuda.fi

Tekstiili- ja muotialan opettajat



**Toimialapäällikkö
Mari Asell**

050 473 5069

mari.asell@keuda.fi



Sari Mallat

050 336 1542

sari.mallat@keuda.fi



Maarit Mansio

050 415 0810

maarit.mansio@keuda.fi



Riitta Niemi

050 434 4107

riitta.niemi@keuda.fi



Sirpa Alhainen

050 309 5973

sirpa.alhainen@keuda.fi



Ninni Mielonen

050 546 8184

ninni.mielonen@keuda.fi



Mia Turunen

040 182 9120

mia.turunen@keuda.fi

Yhteisten aineiden (YTO) ja TuVa opettajat



**Maritta
Veräjänkorva**
matemaattiset
aineet

040 174 4540

maritta.verajankorva@keuda.fi



Sini Kettunen
yhteiskunta- ja
työelämä-
osaaminen

040 174 4487

sini.kettunen@keuda.fi



Nina Wikström
kielet

050 350 7562

nina.wikstrom@keuda.fi



Ella Duplissy
matemaattiset aineet

040 515 5478

ella.duplissy@keuda.fi



**Samuli
Koivukangas**
TyHy, liikunta

0401744545

samuli.koivukangas@keuda.fi



Tommi Nylund
TyHy, liikunta

050 415 0698

tommi.nylund@keuda.fi



Heidi Kalm
Opva, S2

040 174 4547

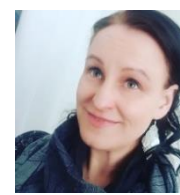
heidi.kalm@keuda.fi



Outi Rissanen
TuVa

040 1744 580

outi.rissanen@keuda.fi



Heli Rajapolvi
äidinkieli,
viestintä, taide ja
luova ilmaisu

050 415 0688

heli.rajapolvi@keuda.fi

Ammattiohjaajat

Ammattiohjaajat toimivat opiskelijoiden tukena opintojen aikana esimerkiksi oppitunneilla, työsaleissa, Keudaattorissa, opintorekillä ja työpaikoilla. Ammattiohjaajat tekevät yhteistyötä ammatillisten- ja yto-opettajien sekä opiskelijahuoltoryhmän kanssa.



Sini Ainasto
RaCa-ala

040 1744 572

sini.ainasto@keuda.fi



Lasse Lindström
RaCa-ala

050 444 9126

lasse.lindstrom@keuda.fi



Turo Granqvist
RaCa-ala

050 544 7349

turo.granqvist@keuda.fi



Ilona Kosonen
elintarvikeala,
keudaattori

050 4730 911

ilona.kosonen@keuda.fi



Niina Oksa
myymälä-kahvilan
hoitaja

050 4731 036

niina.oksa@keuda.fi



Hannamari Kinnunen
elintarvikeala
050 4150 672

hannamari.kinnunen@keuda.fi



Riina Lehmus
keudaattori,
matkailuala

050 5984 658

riina.lehmus@keuda.fi



Aija Ilola
tekstiili- ja
muotiala

050 3464 162

aija.ilola@keuda.fi



Kirsi Rönneberg-Kankkunen
TE-koulutus

050 4651 619

kirsi.palonen@keuda.fi



Kati Jokinen

poissa
050 4150 672

kati.jokinen@keuda.fi

2. OPISKELU

Ammatillinen perustutkinto on laajuudeltaan vähintään 180 osaamispistettä (osp). Tutkinto rakentuu ammatillisista tutkinnon osista (145 osp) ja yhteisistä tutkinnon osista (35 osp). Osaamispisteelle ei ole määritelty kiinteätä aikaa eikä tuntimäärää. Opiskelijalle kertyy osaamispisteitä tutkinnon osittain, kun niitä vastaava osaaminen on osoitettu.

Tiedottaminen

Ilmoitustauluja on Paatelan pohjakerroksessa. Sieltä löydät kuraattorin, opinto-ohjaajan, opettajien ja terveydenhoitajan ilmoitukset. Myös opiskelijakunta, muut järjestöt ja työnantajat voivat jättää ilmoituksensa ilmoitustaululle.

Opiskelijoille lähetetään tiedotteita **sähköpostin** välityksellä, joten jokaisen opiskelijan tulee lukea säännöllisesti sähköpostejiaan (*etunimi.sukunimi@edu.keuda.fi*).

Jokainen koulutusryhmä valitsee **opiskelijakunnan hallitukseen jäsenen ja varajäsenen**, joiden tehtävänä on mm. huolehtia oman koulutuksensa tiedotusasioista.

Ajantasaiset tiedot, toimintasuunnitelmat ja hyödyllisiä linkkejä löydät Keudan sivuilta: www.keuda.fi/opiskelijalle

Asiaa myös täällä:

Keuda-blogi: blogi.keuda.fi

Keuda Facebookissa!

Twitteristä ja Instagramista löydät Keudan nimellä:

@Keuda_Ammattiin

Opintojen etenemisen seuraaminen

Opiskelijat voivat seurata opintojen etenemistä ja tehtyjä merkintöjä StudentaPlus-järjestelmän kautta, mistä löytyy myös henkilökohtaiset "lukujärjestykset". Järjestelmään kirjaudutaan Keudan käyttäjätunnuksella.

Huoltajat voivat seurata huollettavansa opintojen etenemistä huoltajaliittymän kautta. Huoltajat pääsevät näkemään identtiset tiedot huollettavansa kanssa. Huoltajaliittymään kirjaudutaan sähköpostiosoitteella (huoltajan) ja sähköpostiin toimitettavalla salasanalla. Sähköpostiosoite on edellytys huoltajaliittymän käyttöön. Puuttuvan sähköpostiosoitteen voi ilmoittaa opintotoimiston kautta.

Tieto- ja viestintätekniiikan käyttö

Opiskelun alussa jokainen opiskelija saa vastuopettajalta tai koulutusassistentilta oman käyttäjätunnuksen ja salasanan tietokoneiden ja järjestelmien käyttöä varten. Tämä tunnus on henkilökohtainen eikä sitä saa luovuttaa kenellekään toiselle opiskelijalle tai ulkopuoliselle henkilölle.

Opiskelijan oma Keuda-tunnus on yleensä muotoa [etunimi.sukunimi](mailto:etunimi.sukunimi@edu.keuda.fi). Tunnuksella pääsee kirjautumaan tietokoneisiin ja erilaisiin alustoihin. Muualta kuin oppilaitoksen koneelta kirjaututtaessa käytetään tunnusta muodossa etunimi.sukunimi@edu.keuda.fi.

Opiskelijoille lähetetään tiedotteita sähköpostin välityksellä, joten jokaisen tulee lukea sähköpostinsa säännöllisesti.

Jos tunnuksesi ei toimi tai salasanasi kanssa on ongelmia, ota yhteyttä opintotoimistoon.

Paatelan Keudaattori-tilassa ja Peltolan kirjastossa on muutamia tietokoneita käytössä opiskelijoille. Jokaisessa rakennuksessa on langaton verkko, jolla myös omien laitteiden käyttö onnistuu. Omien ohjelmien ja pelien käyttö (ja lataaminen) oppilaitoksen laitteilla on ehdottomasti kielletty.

Opiskelun päättyessä sähköpostitunnus poistetaan 1kk kuluessa.

3. OPISKELIJAPALVELUT

Opintotoimisto

Opintotoimistot sijaitsevat Paatelan rantasiivessä ja Peltolan 2. kerroksessa. Opintotoimistosta voi hakea opiskelutodistukset yms. opiskeluun liittyvät paperit. Opintotoimistosta saa apua Kelan tukiasioihin (opintoraha, opintolainan valtioneuvosto, koulumatkatuki).

Opintotoimistosta saa myös todistukset VR:n ja HSL:n opiskelija-alennuksia varten.

Sähköinen opintotoimisto palvelee osoitteessa opintotoimisto@keuda.fi



Kirjasto

Kirjasto sijaitsee Peltola-rakennuksen toisessa kerroksessa. Kulku tapahtuu Peltolan B-oven kautta rappuja pitkin.

Kirjasto on avoinna maanantaista perjantaihin klo 8 - 16.
Kirjastosihteeri on paikalla tiistaisin. Muutoksista ilmoitetaan erikseen.

Kirjastosta voi lainata oppilaitoksen koulutusalojen ammattikirjallisuutta ja aikakauslehtiä.

Opinto-ohjaus

Opinto-ohjauksen tehtävänä on tukea opiskelijoita heidän opinnoissaan ja auttaa heitä suunnittelemaan opintojaan. Ohjaus on tiimityöskentelyä: siitä vastaavat niin opinto-ohjaaja kuin opettajat ja ammattiohjaajat. Opiskelijoilta edellytetään aktiivista otetta omaan opiskeluunsa liittyvien asioiden selvittelyssä.

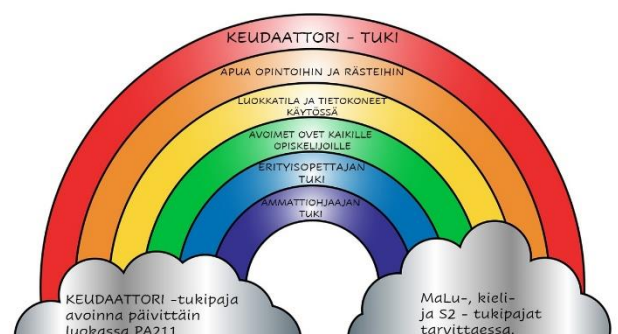
Opinto-ohjaaja Mirja Pitkänen on tavattavissa joka päivä Paatelan toimistosiivessä. Opolle voi varata sähköisesti ajan www.keuda.fi -> opiskelijalle -> opinto-ohjaus. Tai sähköpostin kautta, tekstiviestillä tai whatsappilla 050 350 7546.

Keudaattori

Keudaattorissa voit tehdä rästiin jääneitä opintoja tai suorittaa opintoja eteenpäin ohjatusti. Keudaattori on avoinna päivittäin Paatelassa luokassa 210 koulupäivien ajan. Muita aikoja (esimerkiksi jos tarvitset apua etänä) voit tiedustella erityisopettaja Tuula Pitkäseltä p. 050 415 0671 tai ammattiohjaaja Riina Lehmukselta p. 050 5984 658.

Keudaattorin lisäksi matemaattisten aineiden sekä kielten opettajat järjestävät kohdennettua keudaattoritoimintaa tarpeen mukaan.

Aikatauluja voit tiedustella matematiikan opettaja Maritta Veräjänkorvalta p. 040 1744 540 tai kielten opettaja Nina Wikströmiltä p. 050 350 7562



Keudaattorin löydät myös instagramista nimellä @keudaattori_sibeliuksenvayla. Tililtä voit löytää tiedotteita oppilaitoksen toiminnasta, tulevista tapahtumista tai vinkkejä opiskeluun.

Opiskeluhoolto

Opiskeluhouollossa toimivat kuraattori, opiskeluterveydenhoitaja, psykologi ja opiskeluterveydenhuollon lääkäri.

Varhaisella puuttumisella opiskeluhouollossa tarkoitetaan sitä, että opiskelijan ja yhteisön ongelmat havaitaan ja niihin pyritään löytämään ratkaisuja mahdollisimman varhaisessa vaiheessa. Huolen puheeksi ottaminen on yksi varhaisen puuttumisen menetelmiä.

Jos sinulla herää huoli mistä tahansa opiskeluun tai elämäntilanteeseen liittyvästä asiasta, ota yhteyttä vastuuhjaajaan tai opiskeluhoollon henkilöön. Olemme täällä sinua varten!

Kuraattori Simo Puttonen puh. 040 315 2518
oppilaitoksessa maanantaista perjantaihin.

Terveydenhoitaja Heli Ylönen puh. 050 497 0011
oppilaitoksessa pääsääntöisesti maanantaista
keskiviikkoon klo 8-14.

Psykologi Janica Yrttiaho puh. 040 315 3124



Ruokailu

Puistolasta löydät henkilöstö- ja opiskelijaravintola Ateriakeitaan. Ateriaedut saat henkilö- tai kela- kortilla. Oppisopimusopiskelijalle, työvoimakoulutuksen opiskelijalle sekä lisäkoulutuksen opiskelijalle ruokailu on maksullista opiskelijahintaan.

Tarjolla on vähintään kaksi ruokavaihtoehtoa. Erityisruokavaliosta ilmoitetaan erillisellä lomakkeella Ateriakeitaalle, ja ilmoitus on sitova lukukauden ajaksi. Erityisruokailijoiden tulee ilmoittaa poissaoloista erikseen Ateriakeitaalle.

Ateriakeitaasta voit ostaa myös kahvia ja kahvilatuotteita.

Ateriakeidas on avoinna
ma – pe klo 7.45 – 14.30.

Opiskelijoille tarjolla ilmainen aamupuuro klo 7.45 - 8.30
Opiskelijoiden lounasaika klo 10.45 - 13



Myymälä-Kahvila Paatela

Paatelan pohjakerroksessa toimiva myymälä-kahvila tarjoaa virkistystä opiskelijoille, henkilökunnalle sekä ulkopuolisille asiakkaille.

Kahvilassa työskentelevät opiskelijat yhdessä ammattiohjaajan kanssa. Myynnissä olevat tuotteet vaihtelevat opetuksen aiheen mukaan. Pääsääntöisesti tarjolla on opiskelijoiden tekemiä tuotteita, virvokkeita, lämpimiä juomia sekä pientä välipalaa opiskelijahintaan.

Myymälä-Kahvila on avoinna pääsääntöisesti tiistaista perjantaihin klo 10-17.

4. YLEISIÄ ASIOITA

Rakennusten aukioloajat ja kulku

Paatelassa ulko-ovet avoinna normaaleina koulupäivinä klo 7.30 – 16.
Rantasiivessä sijaitsevaan opintotoimistoon kuljetaan sisäpihan ulko-oven kautta.

Puistolassa ovet ovat avoinna ma - pe klo 7.30 – 14.30.

Peltolassa ovet ovat avoinna ma - to klo 7.30 - 16 ja perjantaisin klo 7.30 - 14.40.
Opiskelijoiden kulku tapahtuu pääsääntöisesti B-rapun kautta, jonka ovi on auki, mikäli opetusta on Peltolassa edellä mainittujen aikojen ulkopuolella.

Iltaisin ja viikonloppuisin järjestettäviin asiakastilaisuuksiin kulku sovitaan erikseen opettajan kanssa.

Tuutoritoiminta

Tuutorit ovat opintojen loppuvaiheen opiskelijoita, joiden tehtävänä on olla tukena ja apuna uusille opiskelijoille kaikkiin opiskeluun liittyvissä asioissa. Tuutorit ovat mukana myös koulun markkinointitapahtumissa. Uudet tuutorit valitaan keväisin ensimmäisen vuoden opiskelijaryhmistä. Tuutorit joutuvat joskus olemaan poissa oppitunneilta tehtäviensä vuoksi ja siten he sopivat opettajan kanssa osaamisen näyttämisen poissaolojen ajalta.

Tuutoreita ohjaa opinto-ohjaaja Mirja Pitkänen p. 050 350 7546.

Opiskelijakuntatoiminta

Jokainen oppilaitoksen opiskelija kuuluu automaattisesti opiskelijakuntaan. Tämän lisäksi lukuvuoden alussa jokaisesta ryhmästä valitaan jäsen ja varajäsen opiskelijakunnan hallitukseen. Opiskelijakunnan hallitukseen saa hakeutua myös oma-aloitteisesti opintojen aikana.

Opiskelijakunnan hallituksen tavoitteena on oppimisympäristön kehittäminen, lisätä yhdenvertaisuutta ja osallisuutta sekä järjestää erilaisia tapahtumia ja teemapäiviä opiskelijoille.

Hallituksen ohjaajana toimii ammattiohjaaja Riina Lehmus p. 050 5984 658.

Asuntola ja vapaa-ajantoiminta

Oppilaitoksessa on pieni asuntola, joka on käytössä vain koulupäivien aikana. Asuntolapaikkaa voi hakea opiskelija, joka asuu kaukana oppilaitokselta tai on hankalien kulkuyhteyksien päässä. Asuntolapaikkaa myönnettäessä etusijalla ovat oppivelvolliset, jatkavat opiskelijat sekä nuoret opiskelijat.



Hakulomake asuntolaan QR-koodin takana.

Asuntolatoiminnasta vastaavat ja lisätietoja antavat:

Toimialapäällikkö Mari Asell (virka-aikana)

Asuntolanohjaaja Eija Piironen, puh. 050 415 0886 (ma-to iltaisin)

Opiskelijoillamme on mahdollisuus käyttää Puistolassa sijaitsevaa **kuntosalia** myös vapaa-ajallaan. Kuntosalin avaimen saa opintotoimistosta ja se tulee palauttaa opintojen päättyessä opintotoimistoon. Kuntosalin avain täytyy syksyisin aktivoida, koska kesällä kuntosali on pois käytöstä.

Kuntosali on avoinna opiskelijoille:

maanantaisin	klo 15.00 – 21.00
tiistaisin	klo 15.00 – 21.00
keskiviikkoisin	klo 15.30 – 21.00
torstaisin	klo 15.00 – 21.00
perjantaisin	klo 15.30 – 21.00