

Keuda

SIBELIUKSENVÄYLÄN OPISKELIJAN OPAS 2023



**SIBELIUKSENVÄYLÄN TOIMIPISTE
SIBELIUKSENVÄYLÄ 55
04400 JÄRVENPÄÄ**

SISÄLLYS

TERVETULOA OPISKELEMAAN	3
1. YHTEYSTIEDOT JA HENKILÖSTÖ.....	4
2. OPISKELU.....	9
Tiedottaminen.....	9
Opintojen etenemisen seuraaminen	9
Tieto- ja viestintätekniiikan käyttö	10
3. OPISKELIJAPALVELUT	10
Opintotoimisto.....	10
Opinto-ohjaus	11
Opiskeluhoolto.....	11
Keudaattori	12
Hengaattori	12
Hyvinvoiva Amis -hanke (HYVIS)	13
Opiskelijatoiminta (Tuutorit ja opiskelijakunta)	13
Kirjasto.....	13
Ruokailu.....	14
Myymälä-Kahvila Paatela	14
Asuntola ja vapaa-ajantoiminta.....	15



**Tämän QR-koodin takaa
löydät turvallisuusohjeet**

TERVETULOA OPISKELEMAAN!

Toivotamme sinut tervetulleeksi opiskelemaan Keuda Sibeliuksenväylän toimipisteeseen. Sibeliuksenväylä muodostaa Kampus 3:n yhdessä Wärtsilänkadun toimipisteen kanssa. Lisäksi toimipisteessä toimii Keudan hallinto.

Keudan arvojen mukaisesti **VÄLITÄMME** opiskelijoistamme ja kaikista yhteisömme jäsenistä, luomme yhdessä yksilöllisiä oppimisen polkuja ja jokaisella on mahdollisuus kehittää itseään ja saavuttaa tavoitteensa. **ARVOSTAMME** ammattilaisuutta ja kunnioitamme toisiamme ja toistemme osaamista. **UUDISTUMME** maailman ja työelämän mukana, hyödyntäen käden taitoja sekä digitaalisia työkaluja.

Toiminta-ajatuksemme mukaisesti toteutamme opiskelijoille ja työelämälle yksilöllisiä ja vaikuttavia koulutus- ja kehittämisspalveluja.

Lukuvuoden 2023–2024 aikataulu

Kevätlukukausi alkaa maanantaina 9.1.2023
Talviloma 20. - 26.2.2023 (viikko 8)
Pääsiäinen 7. - 10.4.2023
Helatorstai 18.5.2023

Syyslukukausi alkaa uusilla opiskelijoilla keskiviikkona 7.8.2023
alkaa jatkavilla opiskelijoilla vastuopettajan ohjeen mukaan
Syysloma 16. - 22.10.2023 (viikko 42)
Joulutauko 23.12.2023 - 7.1.2024

Lukuvuoden aikataulu on ohjeellinen, opintoja voi edistää koko vuoden oman HOKSin mukaisesti, myös ns. perinteisinä loma-aikoina. Toisinaan opintoihin sidottuja tapahtumia voi olla myös iltaisin ja viikonloppuisin sekä monenlaisissa oppimisympäristöissä. Näistä opintojen etenemisen muodoista ilmoitamme hyvissä ajoin, mutta sinun kannattaa jo nyt ottaa tämä huomioon, kun suunnittelet omaa vapaa-aikaasi.

Toivomme, että mahdolliset lomamatkat tai pidemmät poissaolot sovit vastuopettajan kanssa hyvissä ajoin etukäteen, ettei opintojesi eteneminen viivästy turhaan.

Toivotamme sinulle menestyksestä opiskeluaikaa ja hyviä oppimiskokemuksia!

1. YHTEYSTIEDOT JA HENKILÖSTÖ

Keski-Uudenmaan koulutuskuntayhtymä

Sibeliuksenväylän toimipiste

Sibeliuksenväylä 55

04400 Järvenpää

vaihde: 09 27 381

Henkilökunnan sähköpostiosoite on etunimi.sukunimi@keuda.fi

Toimialapäällikkö	Mari Asell	050 473 5069 (T1, tekstiili- ja muotiala)
Tiimiesimiehet	Teija Kumpu	050 350 7591 (T2, matkailu- ja elintarvikeala)
	Marketta Yliniemi	050 364 3559 (T3, ravintola- ja cateringala)

Koulutusassistentit	Sanna Merikanto	040 1985 974
	<small>(Paatela, toimisto avoinna ma - pe klo 9 - 14).</small>	

	Johanna Heikkinen	040 174 4434
	<small>(Peltola, toimisto avoinna ma - pe klo 8 -12)</small>	

HOKS-assistentti	Sanna Hyvärinen	050 415 0658
------------------	-----------------	--------------

Opinto-ohjaaja	Mirja Pitkänen	050 350 7546
	<small>(Paatela, ma – pe)</small>	

Kuraattori	Tuukka Vilja	040 807 4153
------------	--------------	--------------

Erytisopettaja	Tuula Pitkänen	050 415 0671
----------------	----------------	--------------

Terveystenhoitaja	Heli Ylönen	050 497 0011
-------------------	-------------	--------------

Psykologi	Janica Yrttiaho	040 315 3124
-----------	-----------------	--------------

Kirjastosihteeri	Sami Mäkäraäinen	050 415 0805
------------------	------------------	--------------

Peltolan infopiste	Anu Pirttimäki	050 415 0791
--------------------	----------------	--------------

Aulapalvelu	Jenni Matikka	050 471 4328
-------------	---------------	--------------

Kiinteistönhoito	Jyrki Lehikoinen	050 042 7767
------------------	------------------	--------------

Siivospäällikkö	Jaana Kohtamäki	050 463 7279
-----------------	-----------------	--------------

Laitoshuoltajat:	Helena Kuivalainen	050 525 0121
------------------	--------------------	--------------

Puistola & Paatela	Päivi Laakso	050 415 0659
--------------------	--------------	--------------

Paatela	Heli Immonen	050 415 0660
---------	--------------	--------------

Pesulanhoitajat	Kirsi Suvanto	050 434 4130
-----------------	---------------	--------------

	Satu Vuorinen	046 921 0324
--	---------------	--------------

Asuntolanhoitaja	Eija Piironen	050 415 0886
------------------	---------------	--------------

Ateriakeidas

Ravitsemispäällikkö	Paula Rossi	050 304 9548
---------------------	-------------	--------------

Keittiöesimies	Eila Leppälä	050 430 2756
----------------	--------------	--------------

Ravintola- ja catering -alan opettajat



**Tiimiesimies
Marketta
Yliniemi**

050 364 3559

marketta.yliniemi@keuda.fi



Taina Heinonen

050 415 0957

taina.heinonen@keuda.fi



Eija Lehtinen

040 174 5526

eija.lehtinen@keuda.fi



Susanna Salonen

050 439 7690

susanna.salonen@keuda.fi



Riitta Syrjä

050 337 5480

riitta.syrja@keuda.fi



Tuula Kittinen

050 415 0756

tuula.kitti@keuda.fi



Anne Larkovuo

050 439 7689

anne.larkovuo@keuda.fi



Marja Ahokainen

050 4150 726

marja.ahokainen@keuda.fi



**Anna-Maria
Vaajoensuu**

050 330 5439

anna-
maria.vaajoensuu@keuda.fi



Elina Karvinen

050 415 0837

elina.karvinen@keuda.fi



Arto Oinonen

050 337 5508

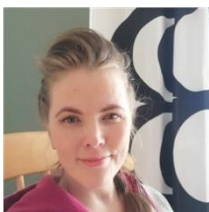
arto.oinonen@keuda.fi



Paula Ahola

050 337 0750

paula.ahola@keuda.fi



**Karoliina
Virtanen**

040 174 5435

karoliina.virtanen@keuda.fi



Maija Helin

050 5915699

maija.helin@keuda.fi



Kari Pulkkinen

050 4150 770

kari.pulkkinen@keuda.fi

Matkailualan opettajat



**Tiimiesimies
Teija Kumpu**

050 350 7591

teija.kumpu@keuda.fi



Johanna Aro

040 174 5585

johanna.aro@keuda.fi



Merja Ahonen

050 415 0844

merja.ahonen@keuda.fi



Sari Kilpinen

050 594 1835

sari.kilpinen@keuda.fi



**Marjo Rautala
poissa**

040 174 4534

marjo.rautala@keuda.fi



**Eeva Blomqvist-
Vijendran**

0505140384

eeva.blomqvist-vijendran@keuda.fi

Elintarvikealan opettajat



Anne Linqvist

050 415 7090

anne.linqvist@keuda.fi



Mirikka Saarela

040 5322 568

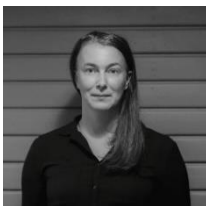
mirikka.saarela@keuda.fi



Alekski Hagert

040 1801 790

aleksi.hagert@keuda.fi



**Maria
Vuonokari**

050 531 7508

maria.vuonokari@keuda.fi



Jussi Aitohelmi

050 5145 268

jussi.aitohelmi@keuda.fi



Kai Schulz

kai.schulz@keuda.fi



Sanna Ek

poissa
050 415 0966

sanna.ek@keuda.fi

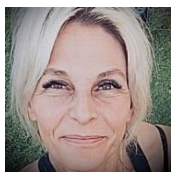


Susanna Ollikainen

050 415 0863

susanna.ollikainen@keuda.fi

Tekstiili- ja muotialan opettajat



**Toimialapäällikkö
Mari Asell**

050 473 5069

mari.asell@keuda.fi



Sari Mallat

050 336 1542

sari.mallat@keuda.fi



Maarit Mansio

050 415 0810

maarit.mansio@keuda.fi



Riitta Niemi

050 434 4107

riitta.niemi@keuda.fi



Mia Turunen

040 182 9120

mia.turunen@keuda.fi



**Maija-Sisko
Räsänen**

040 185 7211

maija-sisko.rasanen@keuda.fi

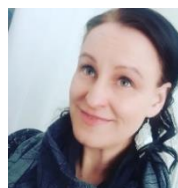
Yhteisten aineiden (YTO), Opva ja TuVa opettajat



**Maritta
Veräjänkorva**
matemaattiset aineet

040 174 4540

maritta.verajankorva@keuda.fi



Heli Rajapolvi
*äidinkieli, viestintä,
taide ja luova
ilmaisu*

050 415 0688

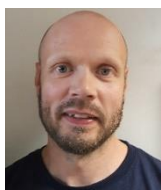
heli.rajapolvi@keuda.fi



Nina Wikström
kielet

050 350 7562

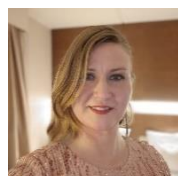
nina.wikstrom@keuda.fi



**Samuli
Koivukangas**
TyHy, liikunta

0401744545

samuli.koivukangas@keuda.fi



Elina Rantala
*yhteiskunta- ja
työelämäosaaminen*

050 4150 967

elina.rantala@keuda.fi



Sini Kettunen
*yhteiskunta- ja
työelämäosaaminen*

040 174 4487

sini.kettunen@keuda.fi



Heidi Kalm
Opva, S2

040 174 4547

heidi.kalm@keuda.fi



Outi Rissanen
TuVa

040 1744 580

outi.rissanen@keuda.fi



**Kirsi Rönberg-
Kankkunen**
Opva

050 4651 619

kirsi.ronnberg-kankkunen@keuda.fi

Ammattiohjaajat

Ammattiohjaajat toimivat opiskelijoiden tukena opintojen aikana esimerkiksi oppitunneilla, työsaleissa, Keudaattorissa, opintorekillä ja työpaikoilla. Ammattiohjaajat tekevät yhteistyötä ammatillisten- ja yto-opettajien sekä opiskelijahuoltoryhmän kanssa.



Sini Ainasto
RaCa-ala

040 1744 572

sini.ainasto@keuda.fi



Kati Jokinen
RaCa-ala

050 4150 672

kati.jokinen@keuda.fi



Turo Granqvist
RaCa-ala

050 544 7349

turo.granqvist@keuda.fi



Ilona Kosonen
elintarvikeala,
HYVIS -ohjaaja

050 4730 911

ilona.kosonen@keuda.fi



Niina Kärkkäinen
elintarvikeala,
keudaattori

040 5628 351

niina.karkkainen@keuda.fi



Hannamari Kinnunen
elintarvikeala

050 4150 672

hannamari.kinnunen@keuda.fi



Riina Lehmus
keudaattori, opva,
HYVIS -ohjaaja

050 5984 658

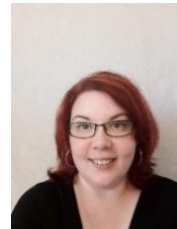
riina.lehmus@keuda.fi



Aija Ilola
tekstiili- ja
muotiala

050 3464 162

aija.ilola@keuda.fi



Niina Oksa
myymälä-kahvilan
hoitaja

050 4731 036

niina.oksa@keuda.fi

2. OPISKELU

Ammatillinen perustutkinto on laajuudeltaan vähintään 180 osaamispistettä (osp). Tutkinto rakentuu ammatillisista tutkinnon osista (145 osp) ja yhteisistä tutkinnon osista (35 osp). Osaamispisteelle ei ole määritelty kiinteätä aikaa eikä tuntimäärää. Opiskelijalle kertyy osaamispisteitä tutkinnon osittain, kun niitä vastaava osaaminen on osoitettu.

Tiedottaminen

Keudan ja toimipisteiden sisäiseen tiedottamiseen käytetään **Tuudo**-sovellusta. Tuudosta opiskelija voi kätevästi tarkastaa mm. lukujärjestyksen, ruokalistan, joukkoliikenteen aikataulut, opetushenkilöstön yhteystiedot sekä omat opintosuorituksensa. Tuudosta löytää myös oppilaitoksen tärkeät uutiset ja oman toimipisteen tapahtumat.

Tuudon voi ladata omaan puhelimeen sovelluskaupasta ja sinne kirjaudutaan Keudan tunnuksilla.

Opiskelijoille lähetetään tiedotteita myös **sähköpostin** välityksellä, joten jokaisen opiskelijan tulee lukea säännöllisesti sähköpostejaan (*etunimi.sukunimi@edu.keuda.fi*).

Asiaa myös täällä: www.keuda.fi/opiskelijalle
Keuda-blogi: blogi.keuda.fi
Keuda Facebookissa!
Twitteristä ja Instagramista löydät Keudan nimellä:
[@Keuda_Ammattiin](https://twitter.com/Keuda_Ammattiin)

Opintojen etenemisen seuraaminen

Opiskelijat voivat seurata opintojen etenemistä ja tehtyjä merkintöjä Studentajärjestelmän kautta, mistä löytyy myös henkilökohtaiset "lukujärjestykset". Järjestelmään kirjaudutaan Keudan käyttäjätunnuksella.

Huoltajat voivat seurata huollettavansa opintojen etenemistä huoltajaliittymän kautta. Huoltajat pääsevät näkemään identtiset tiedot huollettavansa kanssa. Huoltajaliittymään kirjaudutaan sähköpostiosoitteella (huoltajan) ja sähköpostiin toimitettavalla salasanalla. Sähköpostiosoite on edellytys huoltajaliittymän käyttöön. Puuttuvan sähköpostiosoitteen voi ilmoittaa opintotoimiston kautta.

Tieto- ja viestintätekniiikan käyttö

Opiskelun alussa jokainen opiskelija saa vastuopettajalta tai koulutusassistentilta oman käyttäjätunnuksen ja salasanan tietokoneiden ja järjestelmien käyttöä varten. Tämä tunnus on henkilökohtainen eikä sitä saa luovuttaa kenellekään toiselle opiskelijalle tai ulkopuoliselle henkilölle.

Opiskelijan oma Keuda-tunnus on yleensä muotoa etunimi.sukunimi. Tunnuksella pääsee kirjautumaan tietokoneisiin ja erilaisiin alustoihin. Muualta kuin oppilaitoksen koneelta kirjaututtaessa käytetään tunnusta muodossa etunimi.sukunimi@edu.keuda.fi.

Jos tunnuksesi ei toimi tai salasanasi kanssa on ongelmia, ota yhteyttä opintotoimistoon.

Paatelan Keudaattori-tilassa ja Peltolan kirjastossa on muutamia tietokoneita käytössä opiskelijoille. Jokaisessa rakennuksessa on langaton verkko, jolla myös omien laitteiden käyttö onnistuu. Omien ohjelmien ja pelien käyttö (ja lataaminen) oppilaitoksen laitteilla on ehdottomasti kielletty.

Opiskelun päättyessä sähköpostitunnus poistetaan 1kk kuluessa.

3. OPISKELIJAPALVELUT

Opintotoimisto

Opintotoimistot sijaitsevat Paatelan rantasiivessä ja Peltolan 2. kerroksessa. Opintotoimistosta voi hakea opiskelutodistukset yms. opiskeluun liittyvät paperit. Opintotoimistosta saa apua Kelan tukiasioihin (opintoraha, opintolainan valtioneuvosto, koulumatkatuki).

Opintotoimistosta saa myös todistukset VR:n ja HSL:n opiskelija-alennuksia varten.

Sähköinen opintotoimisto palvelee osoitteessa opintotoimisto@keuda.fi



Opinto-ohjaus

Opinto-ohjauksen tehtävänä on tukea opiskelijoita heidän opinnoissaan ja auttaa heitä suunnittelemaan opintojaan. Ohjaus on tiimityöskentelyä: siitä vastaavat niin opinto-ohjaaja kuin opettajat ja ammattiohjaajat. Opiskelijoilta edellytetään aktiivista otetta omaan opiskeluunsa liittyvien asioiden selvittelyssä.

Opinto-ohjaaja Mirja Pitkänen on tavattavissa joka päivä Paatelan toimistosiivessä. Opolle voi varata sähköisesti ajan www.keuda.fi -> opiskelijalle -> opinto-ohjaus. Tai sähköpostin kautta, tekstiviestillä tai whatsappilla 050 350 7546.

Opiskeluhoolto

Opiskeluhooltoon kuuluvat kuraattori, opiskeluterveydenhoitaja, psykologi ja opiskeluterveydenhuollon lääkäri.

Varhaisella puuttumisella opiskeluhoollossa tarkoitetaan sitä, että opiskelijan ja yhteisön ongelmat havaitaan ja niihin pyritään löytämään ratkaisuja mahdollisimman varhaisessa vaiheessa. Huolen puheeksi ottaminen on yksi varhaisen puuttumisen menetelmiä.

Jos sinulla herää huoli mistä tahansa opiskeluun tai elämäntilanteeseen liittyvästä asiasta, ota yhteyttä vastuunohjaajaan tai opiskeluhoollon henkilöön. Olemme täällä sinua varten!

Kuraattori Tuukka Vilja puh. 040 807 4153
oppilaitoksessa maanantaista perjantaihin.

Terveydenhoitaja Heli Ylönen puh. 050 497 0011
oppilaitoksessa pääsääntöisesti maanantaista keskiviikkoon klo 8-14.

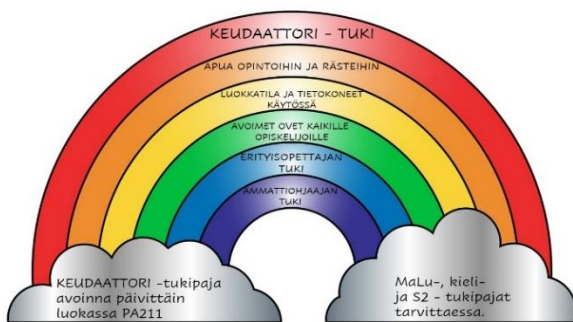
Psykologi Janica Yrttiaho puh. 040 315 3124

Keudaattori

Keudaattorissa voit tehdä rästiin jääneitä opintoja tai suorittaa opintoja eteenpäin ohjatusti. Keudaattori on avoinna päivittäin Paatelassa luokassa 210 koulupäivien ajan. Muita aikoja (esimerkiksi jos tarvitset apua etänä) voit tiedustella erityisopettaja Tuula Pitkäseltä p. 050 415 0671 tai ammattiohjaaja Riina Lehmukselta p. 050 5984 658.

Keudaattorin lisäksi matemaattisten aineiden sekä kielten opettajat järjestävät kohdennettua keudaattoritoimintaa tarpeen mukaan.

Aikatauluja voit tiedustella matematiikan opettaja Maritta Veräjänkorvalta p. 040 1744 540 tai kielten opettaja Nina Wikströmiltä p. 050 350 7562



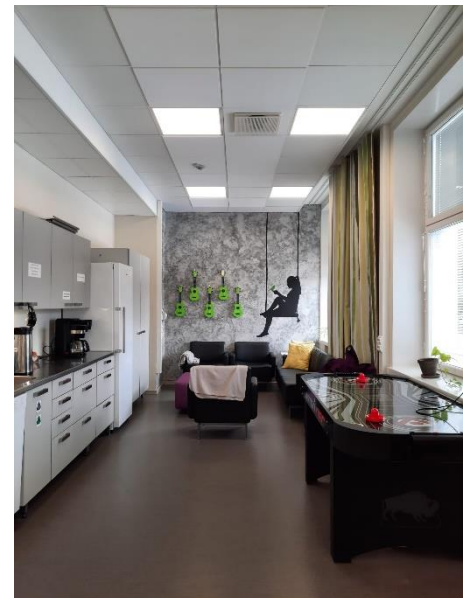
Keudaattorin löydät myös instagramista nimellä @keudaattori_sibeliuksenvayla. Tililtä voit löytää tiedotteita oppilaitoksen toiminnasta, tulevista tapahtumista tai vinkkejä opiskeluun.

Hengaattori

Hengaattori on opiskelijoiden taukotila, joka sijaitsee Paatelan 2. kerroksessa keudaattoritilan yhteydessä.

Hengaattoriin ovat tervetulleita kaikki opiskelijat viettämään taukoa, syömään eväitä, kahvittelemaan, pelailemaan pelejä tai vaikka soittamaan ukulelea. Hengaattori on avoinna koulupäivien ajan.

Lähikuntien Etsivät nuorisotyöntekijät jalkautuvat hengaattoritilaan keskiviikkoisin klo 10-11.



Hyvinvoiva Amis -hanke (HYVIS)

Keuda on mukana opetus- ja kulttuuriministeriön rahoittamassa hankkeessa, jonka tavoitteena on lisätä opiskelijoiden hyvinvointia ja yhdenvertaisuutta sekä puuttua kiusaamiseen ja vähentää yksinäisyyttä opiskelijoiden keskuudessa.

Toiminta toteutetaan osana keudaattoritoimintaa yhteistyössä opiskeluhuollon, opetushenkilöstön, ulkopuolisten toimijoiden, huoltajien ja erityisesti opiskelijoiden kanssa.

Sibeliuksenväylän Hyvis-ohjaajina toimivat Riina Lehmus p. 050 5984 658 ja Ilona Kosonen p. 050 4730 911



Opiskelijatoiminta (Tuutorit ja opiskelijakunta)

Opiskelijatoiminta on kaikille avointa toimintaa, joka tavoitteena on uusien opiskelijoiden tuutorointi, oppimisympäristöjen kehittäminen, yhdenvertaisuuden ja osallisuuden lisääminen sekä erilaisten tapahtumien ja teemapäivien järjestäminen muille opiskelijoille.

Opiskelijatoimintaa ohjaavat:

Opinto-ohjaaja Mirja Pitkänen p. 050 350 7546

Hyvis-ohjaajat Riina Lehmus p. 050 5984 658 ja Ilona Kosonen p. 050 4730 911

Kirjasto

Kirjasto sijaitsee Peltola-rakennuksen toisessa kerroksessa.

Kirjasto on avoinna maanantaista perjantaihin klo 8 - 16. Kirjastosihteeri on paikalla tiistaisin.

Kirjastosta voi lainata oppilaitoksen koulutusalojen ammattikirjallisuutta ja aikakauslehtiä.

Ruokailu

Puistolasta löydät henkilöstö- ja opiskelijaravintola Ateriakeitaan. Ateriaedun piirissä olevat saavat ilmaisen koululounaan henkilö- tai kela- korttia näyttämällä. Lisätietoa asiasta saa opintotoimistosta.

Tarjolla on vähintään kaksi ruokavaihtoehtoa. Erityisruokavaliosta ilmoitetaan erillisellä lomakkeella Ateriakeitalle, ja ilmoitus on sitova lukukauden ajaksi. Erityisruokailijoiden tulee ilmoittaa poissaoloista erikseen Ateriakeitalle.

Ateriakeitaasta voit ostaa myös kahvia ja kahvilatuotteita.

Ateriakeidas on avoinna
ma – pe klo 7.45 – 14.30.

Opiskelijoille tarjolla ilmainen aamupuuro klo 7.45 - 8.30
Opiskelijoiden lounasaika klo 10.45 - 13

Myymälä-Kahvila Paatela

Paatelan pohjakerroksessa toimiva myymälä-kahvila tarjoaa virkistystä opiskelijoille, henkilökunnalle sekä ulkopuolisille asiakkaille.

Kahvilassa työskentelevät opiskelijat yhdessä ammattiohjaajan kanssa. Myynnissä olevat tuotteet vaihtelevat opetuksen aiheen mukaan. Pääsääntöisesti tarjolla on opiskelijoiden tekemiä tuotteita, virvokkeita, lämpimiä juomia sekä pientä välipalaa opiskelijahintaan.

Myymälä-Kahvila on avoinna pääsääntöisesti tiistaista torstaihin klo 10-17 ja perjantaisin klo 10-16.



Asuntola ja vapaa-ajantoiminta

Oppilaitoksessa on pieni asuntola, joka on käytössä vain koulupäivien aikana. Asuntolapaikkaa voi hakea opiskelija, joka asuu kaukana oppilaitokselta tai on hankalien kulkuyhteyksien päässä. Asuntolapaikkaa myönnettäessä etusijalla ovat oppivelvolliset, jatkavat opiskelijat sekä nuoret opiskelijat.



Hakulomake asuntolaan QR-koodin takana.

Asuntolatoiminnasta vastaavat ja lisätietoja antavat:

Toimialapäällikkö Mari Asell (virka-aikana)

Asuntolanohjaaja Eija Piironen, puh. 050 415 0886 (ma-to iltaisin)

Opiskelijoillamme on mahdollisuus käyttää Puistolassa sijaitsevaa **kuntosalia** myös vapaa-ajallaan. Kuntosalin avaimen saa opintotoimistosta ja se tulee palauttaa opintojen päättyessä opintotoimistoon. Kuntosalin avain täytyy syksyisin aktivoida, koska kesällä kuntosali on pois käytöstä.

Kuntosali on avoinna opiskelijoille:

maanantaisin	klo 15.00 – 21.00
tiistaisin	klo 15.00 – 21.00
keskiviikkoisin	klo 15.30 – 21.00
torstaisin	klo 15.00 – 21.00
perjantaisin	klo 15.30 – 21.00